

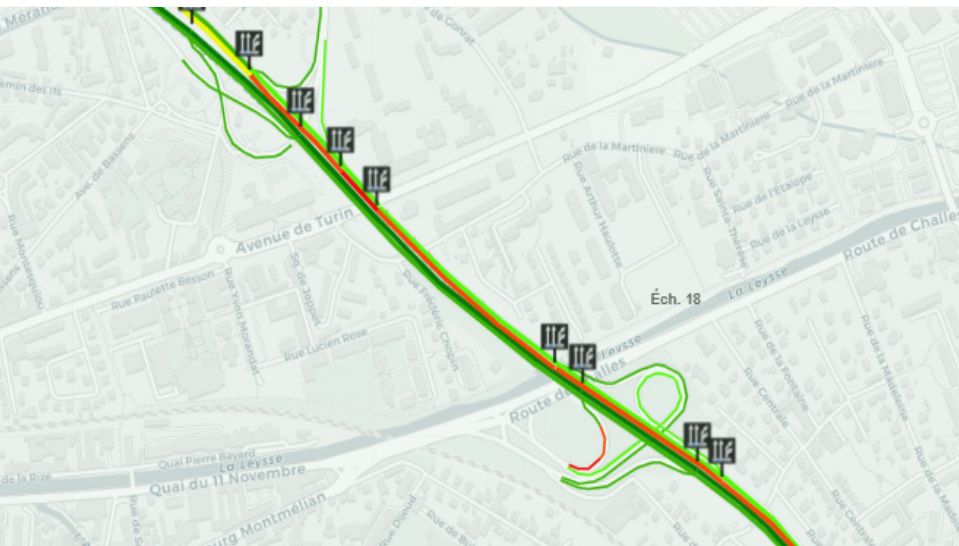


**MINISTÈRE
DE LA TRANSITION
ÉCOLOGIQUE**

*Liberté
Égalité
Fraternité*



AFFECTATION DYNAMIQUE DE VOIES SUR LA ROUTE NATIONALE RN201, FRANCE



CHALLENGE

Adapter dynamiquement l'infrastructure routière aux variations de trafic saisonnières.

La RN201 accueille des trafics très différents entre les périodes hivernales et le quotidien du reste de l'année. Lors des migrations hivernales, les automobilistes en transit n'utilisent pas les entrées et sorties vers l'agglomération. Dans les jours ouvrables, des bouchons sont observés sur les sorties et débordent sur la section courante en raison des forts trafics internes à l'agglomération.

La Direction Interdépartementale des Routes Centre Est (DIRCE) étudie l'opportunité de la mise en œuvre d'une mesure d'exploitation d'affectation dynamique des voies sur la RN201. Objectif : maximiser l'offre capacitaire de l'infrastructure existante pour augmenter la fluidité et réduire les impacts environnementaux.

La DIRCE s'est tournée vers l'expertise du Cerema pour l'accompagner dans ce projet. Pour évaluer l'impact d'une telle mesure d'exploitation, le recours à une solution de simulation dynamique est indispensable. La DIRCE et le Cerema s'appuient sur **Neovya Hubsim** pour évaluer les bénéfices de cette mesure.



L'association entre le Cerema et Neovya nous a apporté une expertise claire et efficace, permise notamment grâce à la construction rapide du modèle. Avec Neovya Hubsim, nous avons bénéficié d'une solution logicielle de simulation très innovante pour éclairer les décideurs sur un cas d'usage complexe.

Gilbert Nicolle

Chef du Service Exploitation Sécurité,
DIR Centre Est

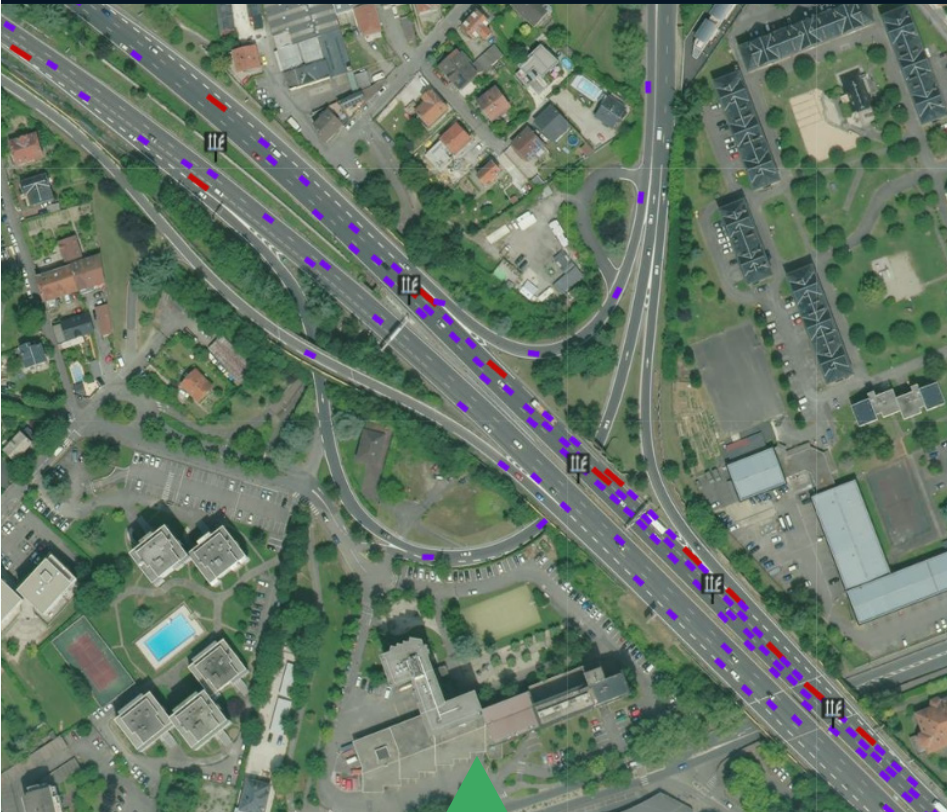


Neovya Hubsim est très simple d'utilisation et intuitif. La rapidité de calcul et la variété d'indicateurs d'analyse nous donnent des éléments clés pour mieux comprendre le fonctionnement de l'infrastructure aujourd'hui et à terme, et ainsi faciliter le dialogue entre partenaires pour la prise de décision.

Hervé Palin

Directeur des bâtiments, infrastructures et voies d'agglomération, Chambéry Métropole





À PROPOS DE LA DIRCE

La DIR Centre Est est l'une des onze Directions Interdépartementales des Routes (DIR). Elle exploite au quotidien 1200 km de routes nationales et autoroutes non concédées dans les régions Auvergne-Rhône-Alpes et Bourgogne.

La mission de la DIR Centre Est concourt au développement, à la gestion et à l'exploitation du réseau routier national.



SOLUTION

Un modèle de simulation dynamique sur la RN201 à Chambéry.

- Intégration de données multi-sources (comptages permanents et temporaires) sur 84 postes.
- Intégration des données d'une enquête minéralogique (23 x 21 O/D, VL et PL, discrétisation de 15 min, sur une période 6h-20h).
- Modélisation du réseau routier sur un linéaire de 16 km, dans les deux sens de circulation, intégrant les bretelles d'entrée et de sortie ainsi que l'échangeur autoroutier avec A43.
- Développement d'une méthode automatique d'estimation de la demande dynamique de déplacement à partir de données multi-sources.
- Elaboration de scénarios de trafic à un horizon futur en mobilisant les matrices O/D du modèle statique local MO-DEOS.
- Automatisation de la construction des scénarios et de la modélisation d'une mesure d'affectation dynamique de voies.
- Simulations sur deux périodes de pointe (matin et soir) élargies 6h-11h et 16h-21h pour un jeu complet de 30 scénarios.



BÉNÉFICES

- Intégration, visualisation et analyse d'un jeu de données multi-source.
- Facilitation de la collaboration et de la concertation entre toutes les parties concernées (Chambéry Métropole, AREA, CD 73, la DDT 73, Agence d'urbanisme).
- Analyses d'un grand nombre de scénarios rendues possibles grâce aux résultats de simulations instantanés et aux indicateurs de synthèse.
- Prise de décision rapide grâce à des indicateurs clés pour comprendre simplement des phénomènes de flux de trafic complexes.